



ih **r** **dr**uckdienstleister

Druckdaten Anforderungen

Ihr Begleitkatalog für die optimale Erstellung Ihrer Druckdaten und einen reibungslosen Produktionsablauf.

DATENCHECK

OK?

Inhalt

ALLGEMEINES	Datenübermittlung, Dateiformate / PDF-Version Seite 3
	Anschnitt, Farben, Fehlervermeidung Seite 4
GROSSFORMAT	18/1 Megaposter Seite 5
	Aufkleber und Foliendrucke Seite 6
	Banner (Bauzaunbanner, Blockoutbanner, Fassadenbanner, etc. . .)..... Seite 7
	Beachflags Seite 8
	City-Light-Plakate (CLP)..... Seite 9
	Fahnen Seite 10
	Frameless-, Akustik- und LED-Rahmen Seite 11
	Galerie-Prints (Fotobelichtungen) Seite 12
	Leinwände / Keilrahmenbilder Seite 13
	Lightdomes Seite 14
	MaXx Inflatables Seite 15
	Mega-Light-Plakate Seite 16
	Pavillons Seite 17
	Plattendirektdruck Seite 18
	Pop-Up-Displays Seite 19
	Pop-Up-Textil Seite 20
	Poster / Plakate / Papierdrucke Seite 21
	Roll-Ups, Bannerstands Seite 22
	Sonnenschirme Seite 23
	Stoffdrucke, Wandabhängungen Seite 24
	Tapete Seite 25
	Teppich- und Bodenbeläge Seite 26
	Zipper Wall Displays Seite 27
KLEINFORMAT	Broschüren Seite 28
	Flyer / Faltblätter Seite 29
	Visitenkarten Seite 30
	Kalender Seite 31
SPECIALS	Hohlraum Seite 32
	Konturschnitt Seite 34
	Weißdruck Seite 35

Allgemeines

DATENÜBERMITTLUNG

Senden Sie Ihre Druckdaten an die jeweilige E-Mail-Adresse unseres Vertriebsmitarbeiters oder mit dem Vermerk der Bestellnummer an daten@maxxprint.de.

Bei Druckdaten über 50 MB empfehlen wir Ihnen uns Ihre Druckdaten per FTP, Dropbox oder dem Online-Service www.wetransfer.com zukommen zu lassen.

Versehen Sie in jedem Fall Ihre Dateien mit der Bestellnummer im Dateinamen und vermeiden Sie Umlaute, Leer- und Sonderzeichen!

DATEIFORMATE / PDF-VERSION

Die im Shop genannten und berechneten Preise verstehen sich ausschließlich auf Basis der Datenlieferung als druckfertige PDF-Dateien.

Wandeln Sie Vektordaten nicht in Pixeldaten! Reine Bilddaten können auch im TIFF-Format geliefert werden, diese dann im CMYK-Farbraum.

Senden Sie uns ausschließlich PDF/X-3-Dateien:

- › alle verwendeten Schriften, bzw. die im Dokument verwendeten Zeichen, müssen eingebettet oder in Pfade gewandelt sein
- › nur CMYK oder Sonderfarben
- › Bilddaten müssen eingebettet sein
- › keine Transparenzen, keine Ebenen
- › Endformat- und Anschnittrahmen müssen korrekt definiert sein

Allgemeines

ANSCHNITT

Alle Druckprodukte werden über eine Schneidemaschine weiterverarbeitet. Um im Endprodukt unschöne »Blitzer« und weiße Kanten zu vermeiden, sollten Sie eine Beschnittzugabe anlegen. D.h. das Druckmotiv wird größer als das beschnittene Endformat angelegt. Wie groß diese Zugabe sein muss, finden Sie in den Datenanforderungen des jeweiligen Produktes in dieser Anleitung.

FARBEN

Wir akzeptieren CMYK in Euroskala. Sonderfarben, wie z. B. HKS oder Pantone, werden für den Digitaldruck von uns in CMYK gewandelt. Für Offsetprodukte mit Sonderfarben sprechen Sie bitte mit unseren Vertriebsmitarbeitern.

Bitte verwenden Sie folgendes CMYK-Profil:

ISOcoated_v2_bas.ICC

Sie erhalten es kostenfrei auf: www.colormangement.org. Auf dieser Webseite finden Sie bei Bedarf weiterführende Erläuterungen zum Thema Farbmanagement.

FEHLERVERMEIDUNG

Schwarz richtig anlegen


- › Weiß wurde überdruckend angelegt (weiße Schrift auf dem Fond wird nicht ausgespart)
- › Schwarz wurde nicht auf überdruckend gestellt (z. B. Text über Fond - der Fond wird unter dem Text ausgespart, es entstehen beim Druck unschöne Blitzer)
- › Vektorverläufe werden oft streifig, wir empfehlen diese zu rastern und dithern!
- › Für große Schwarzflächen und schwarze Überschriften empfehlen wir eine Unterfarbenzugabe bei PVC und Mesh-Materialien mit folgenden Werten: Unterfarbenzugabe 60% Cyan, 50% Magenta, 45% Gelb, 100% Schwarz
- › Bei Stoff- und Textilien bitte Schwarz wie folgt anlegen: 100% Cyan, 100% Magenta, 100% Gelb, 100% Schwarz
Achtung: Dies gilt nur für Vollflächen! Halbtöne und dunkle Bereiche in Bildern, bei denen eine Zeichnung sichtbar sein soll, laufen bei Fahnenstoff, Mircobacklightex und Dekostoff deutlich zu!
Hier empfiehlt es sich die dunkelsten Bereiche nicht bei 100 % Schwarz zu belassen sondern etwas zu reduzieren.


18/1 Megaposter

Um eine problemlose und termingerechte Auftragsabwicklung zu gewährleisten und ein optimales Druckergebnis zu erzielen ist es wichtig, dass Sie für das oben genannte Produkt die nachfolgenden Vorgaben beachten:

ENDFORMAT:	356 cm x 252 cm
FARBIGKEIT:	4/0-farbig in CMYK
BESCHNITT:	umlaufend 5 mm um das Endformat; keine Schnittmarken anlegen!
SICHERHEITSABSTAND:	nach innen mind. 3 cm
BILDAUFLÖSUNG:	60 - 80 dpi
BESONDERHEITEN:	Bitte geben Sie bei Ihrer Bestellung an, ob Sie die Drucke nass plakatieren möchten.



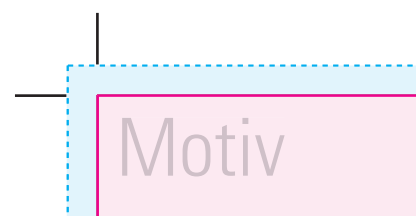
 Endformat 356 x 252 cm
(Breite x Höhe)

 5 mm Beschnitt
(umlaufend, keine Marken)

Aufkleber und Foliendrucke

Um eine problemlose und termingerechte Auftragsabwicklung zu gewährleisten und ein optimales Druckergebnis zu erzielen ist es wichtig, dass Sie für das oben genannte Produkt die nachfolgenden Vorgaben beachten:

FARBIGKEIT:	4/0-farbig in CMYK
BESCHNITT:	umlaufend 1 % (mind. 1 cm) um das Endformat inkl. Schnittmarken
SICHERHEITSABSTAND:	umlaufend nach innen 1 % (mind. 1 cm)
BILDAUFLÖSUNG:	240 dpi
› ab Betrachtungsabstand 100 cm:	80 - 120 dpi
› ab Betrachtungsabstand 400 cm:	60 - 80 dpi
› Strichzeichnungen:	600 dpi
BESONDERHEITEN:	Möchten Sie Folien auf Trägerplatten kaschieren, denken Sie daran, Ihr Format etwas größer zu bestellen, um die Foliendrucke problemlos zu kaschieren!
	Auch Konturenschnitt ist möglich, dazu finden Sie am Ende des Dokumentes eine Anleitung.



 Endformat

 umlaufend 1 % (mind. 1 cm) inkl. Schnittmarken

Banner

Um eine problemlose und termingerechte Auftragsabwicklung zu gewährleisten und ein optimales Druckergebnis zu erzielen ist es wichtig, dass Sie für das oben genannte Produkt die nachfolgenden Vorgaben beachten:

FARBIGKEIT: 4/0-farbig in CMYK
4/4-farbig in CMYK (Blockoutbanner)

BESCHNITT: umlaufend 1 % (mind. 1 cm) um das Endformat inkl. Schnittmarken

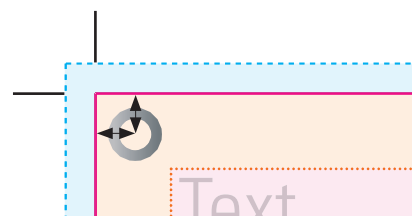
SICHERHEITSSABSTAND: Bei Saum nach innen 4 cm; kein kleiner Text; Farbe und Fotos aber unproblematisch; Ösen liegen 2,5 cm vom Mittelpunkt zum Rand entfernt

BILDAUFLÖSUNG:

- › ab Betrachtungsabstand 100 cm: ca. 80 dpi
- › ab Betrachtungsabstand 400 cm: ca. 60 dpi
- › ab 10 x 10 m Fassadenbanner: ca. 20 - 30 dpi


BESONDERHEITEN:

- › Ab Seitenlängen über 4 m legen Sie bitte die Datei im Maßstab 1:10 an. Dabei ist zu beachten, dass die Auflösung das 10-fache betragen muss.
- › Bei Verarbeitung mit Hohlraum ist eine Zugabe für den Stangenumfang hinzuzugeben. Dazu finden Sie am Ende des Dokumentes ebenfalls eine Anleitung.



 Endformat

 umlaufend 1 % (mind. 1 cm) inkl. Schnittmarken

 4 cm für Saum und Ösen (Sicherheitsbereich)


 Mittelpunkt der Öse zum Rand 2,5 cm

Beachflags

Um eine problemlose und termingerechte Auftragsabwicklung zu gewährleisten und ein optimales Druckergebnis zu erzielen ist es wichtig, dass Sie für das oben genannte Produkt die nachfolgenden Vorgaben beachten:

FARBIGKEIT:	4/0-farbig in CMYK
BILDAUFLÖSUNG:	80 dpi
BESONDERHEITEN:	Zu beachten beim Anlegen Ihrer Druckdaten für Beachflags ist das Besatzband und der Saum. Weitere Hinweise dazu sowie Vorlagen finden Sie in unseren Konturvorlagen.
KONTURVORLAGEN:	Erhalten Sie auf unserer Website unter: www.maxxprint.de/downloads

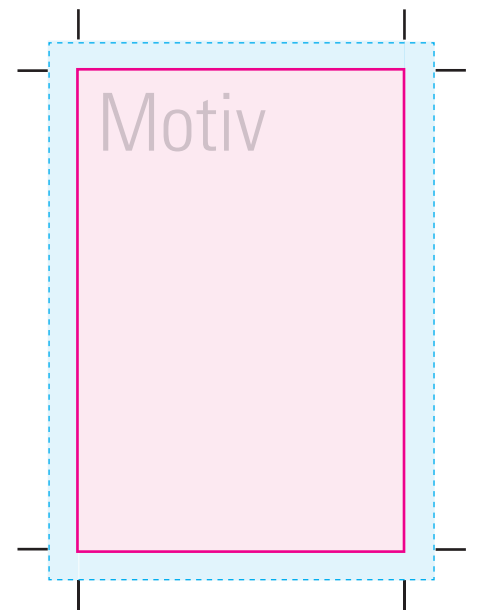


-  Endformat
-  Besatzband
-  Saum

City-Light-Plakate (CLP)

Um eine problemlose und termingerechte Auftragsabwicklung zu gewährleisten und ein optimales Druckergebnis zu erzielen ist es wichtig, dass Sie für das oben genannte Produkt die nachfolgenden Vorgaben beachten:

ENDFORMAT:	118,5 cm (Breite) x 175 cm (Höhe)
FARBIGKEIT:	4/0-farbig in CMYK
BESCHNITT:	umlaufend 1 cm um das Endformat inkl. Schnittmarken mit 1 cm Versatz
SICHERHEITSABSTAND:	nach innen mind. 2,5 cm
BILDAUFLÖSUNG:	100 dpi
BESONDERHEITEN:	Beachten Sie, dass übliche City-Light-Rahmen eine gewisse Stärke haben und somit etwas Motiv verdecken.



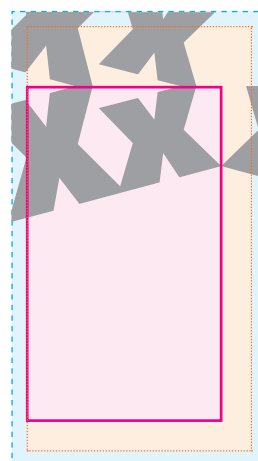
 Endformat 118,5 x 175 cm

 1 cm Beschnitt (umlaufend)
inkl. Schnittmarken


Fahnen

Um eine problemlose und termingerechte Auftragsabwicklung zu gewährleisten und ein optimales Druckergebnis zu erzielen ist es wichtig, dass Sie für das oben genannte Produkt die nachfolgenden Vorgaben beachten:

FARBIGKEIT:	4/0*-farbig in CMYK
ZUGABEN (BSP. HISSFAHNE):	
› Hohlraum für Ausleger:	7 cm Motiv angespiegelt
› Saum:	2,5 cm Motiv angespiegelt
› Haken oder Besatzband:	0 cm
BESCHNITT:	umlaufend 1 cm um das Endformat inkl. Schnittmarken mit 1 cm Versatz
SICHERHEITSSABSTAND:	nach innen 2,5 cm
BILDAUFLÖSUNG:	60 dpi - 80 dpi
BESONDERHEITEN:	* 95% Durchdruck durch Sublimationsverfahren – Motiv wird rückseitig spiegelverkehrt wiedergegeben.



 Endformat

 Zugaben für:
Hohlraum: 7 cm Motiv angespiegelt (oben)
Saum: 2,5 cm Motiv angespiegelt (rechts u. unten)

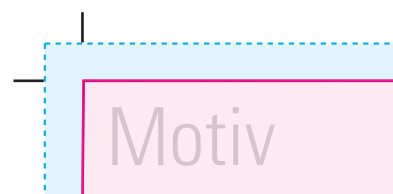
 1 cm Beschnitt (umlaufend)
inkl. Schnittmarken

Frameless-, Akustik- und LED-Rahmen


Um eine problemlose und termingerechte Auftragsabwicklung zu gewährleisten und ein optimales Druckergebnis zu erzielen ist es wichtig, dass Sie für das oben genannte Produkt die nachfolgenden Vorgaben beachten:

FARBIGKEIT:	4/0-farbig in CMYK
BESCHNITT:	umlaufend 1 % (mind. 1 cm) um das Endformat inkl. Schnittmarken
SICHERHEITSABSTAND:	umlaufend nach innen 1 % (mind. 1 cm)
BILDAUFLÖSUNG:	120 dpi
› ab Betrachtungsabstand 100 cm:	80 dpi
BESONDERHEITEN:	Ihre bestellten Maße beziehen sich auf das Rahmenaußenmaß!

Fahnenstoff, Dekostoff und Micro-Backlittex unterliegen im Druckprozess einer Maßabweichung im Endformat von bis zu +/- 1,5 %. Bei formatintoleranten Produkten (z. B. Frameless-Rahmen) wird die Toleranz über das Motiv ausgeglichen, daher empfiehlt es sich nicht, umlaufend dünne Rahmen oder Text nah an den Rand zu setzen!



 Rahmenaußenmaß

 umlaufend 1 % (mind. 1 cm) inkl. Schnittmarken

Galerie-Prints (Fotobelichtungen)

Um eine problemlose und termingerechte Auftragsabwicklung zu gewährleisten und ein optimales Druckergebnis zu erzielen ist es wichtig, dass Sie für das oben genannte Produkt die nachfolgenden Vorgaben beachten:

FARBIGKEIT:	Daten in RGB (sRGB, Adobe RGB, eciRGB), Profil muss eingebettet sein
FARBTIEFE:	8 Bit
DATEIFORMAT:	PDF, TIFF
BESCHNITT:	umlaufend 0,5 cm um das Endformat inkl. Schnittmarken mit 0,5 cm Versatz
BILDAUFLÖSUNG:	mind. 250 dpi
BESONDERHEITEN:	keine



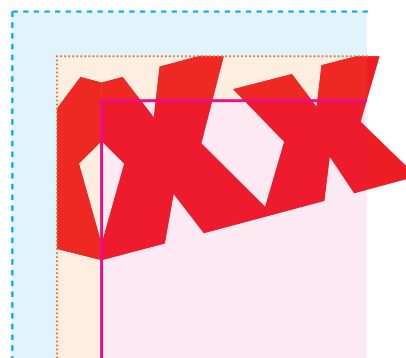
 Endformat

 0,5 cm Beschnitt (umlaufend)
inkl. Schnittmarken


Leinwände / Keilrahmenbilder

Um eine problemlose und termingerechte Auftragsabwicklung zu gewährleisten und ein optimales Druckergebnis zu erzielen ist es wichtig, dass Sie für das oben genannte Produkt die nachfolgenden Vorgaben beachten:

FARBIGKEIT:	4/0-farbig in CMYK
BILDAUFLÖSUNG:	120 dpi
› ab Betrachtungsabstand 200 cm:	80 dpi
ZUGABEN BEI:	
› bedruckten Seiten: 45/18-Profil	umlaufend 3 cm Motiv* + 3 cm Weiß
› bedruckten Seiten: 45/40-Profil	umlaufend 5 cm Motiv* + 3 cm Weiß
› unbedruckten Seiten: 45/18-Profil	umlaufend 6 cm Weiß
› unbedruckten Seiten: 45/40-Profil	umlaufend 8 cm Weiß



 Endformat

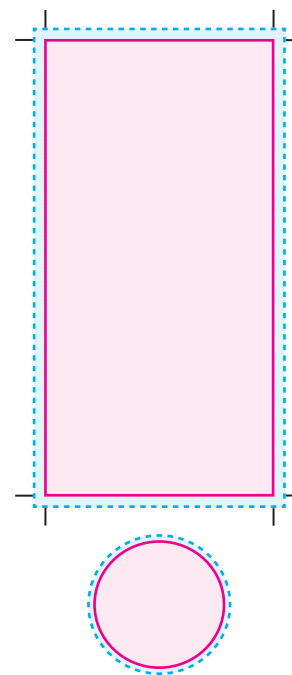
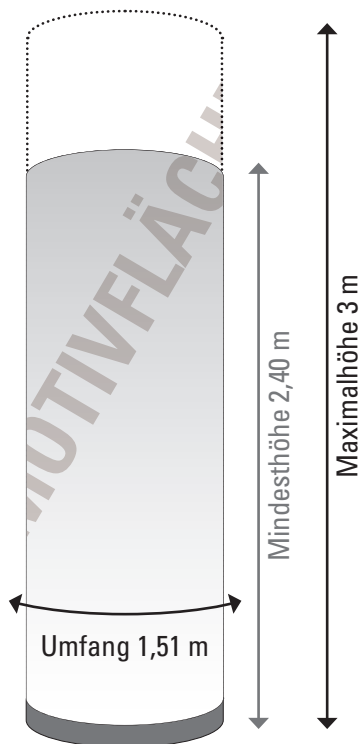
 * Motiv-Zugabe entweder
 › angespiegelt
(im Beispiel links)
 oder
 › Motiv größer angelegt
(im Beispiel oben)

 3 cm Weiß-Zugabe

Lightdomes

Um eine problemlose und termingerechte Auftragsabwicklung zu gewährleisten und ein optimales Druckergebnis zu erzielen ist es wichtig, dass Sie für das oben genannte Produkt die nachfolgenden Vorgaben beachten:

FARBIGKEIT:	4/0-farbig in CMYK
BESCHNITT:	umlaufend 1 cm um das Endformat inkl. Schnittmarken mit 1 cm Versatz
BILDAUFLÖSUNG:	120 dpi
BESONDERHEITEN:	<ul style="list-style-type: none"> › Höhe kann gewählt werden von 2,40 m bis 3,00 m. › Bei der Gestaltung ist zu beachten, dass das Motiv auf der linken und rechten Seite passt, wenn es miteinander vernäht wird.

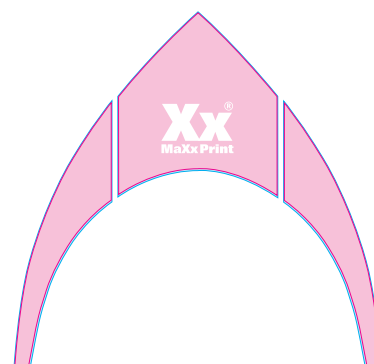
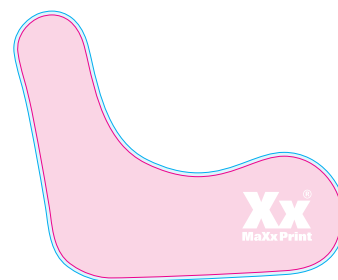


- Endformat
 - › Gestaltung 151 x 240-300 cm
 - › Deckel 48 cm (Durchmesser)
- 1 cm Beschnitt (umlaufend) inkl. Schnittmarken

MaXx Inflatables

Um eine problemlose und termingerechte Auftragsabwicklung zu gewährleisten und ein optimales Druckergebnis zu erzielen ist es wichtig, dass Sie für das oben genannte Produkt die nachfolgenden Vorgaben beachten:

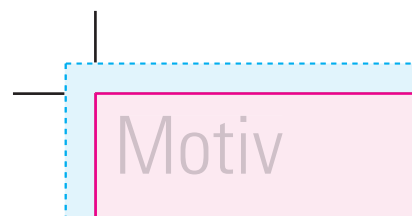
FARBIGKEIT:	4/0-farbig in CMYK
SICHERHEITSSABSTAND:	nach innen mind. 5 cm
BILDAUFLÖSUNG:	80-160 dpi
KONTURVORLAGEN:	Bitte beachten Sie unser gesondertes PDF mit den Konturvorlagen zu den MaXx Inflatables. Dieses erhalten Sie auf Anfrage oder auf www.maxxprint.de



Mega-Light-Plakate

Um eine problemlose und termingerechte Auftragsabwicklung zu gewährleisten und ein optimales Druckergebnis zu erzielen ist es wichtig, dass Sie für das oben genannte Produkt die nachfolgenden Vorgaben beachten:

ENDFORMAT:	356 cm (Breite) x 252 cm (Höhe)
FARBIGKEIT:	4/0-farbig in CMYK, 4/4-farbig in CMYK
BESCHNITT:	umlaufend 1 cm um das Endformat inkl. Schnittmarken mit 1 cm Versatz
SICHERHEITSABSTAND:	nach innen mind. 2,5 cm
BILDAUFLÖSUNG:	60 - 80 dpi
BESONDERHEITEN:	Beachten Sie, dass übliche Mega-Light-Rahmen eine gewisse Stärke haben und somit etwas Motiv verdecken.



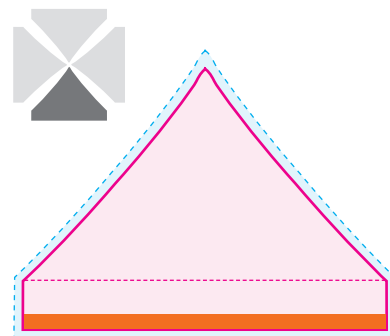
 Endformat




 1 cm Beschnitt (umlaufend)
inkl. Schnittmarken

Pavillons

Um eine problemlose und termingerechte Auftragsabwicklung zu gewährleisten und ein optimales Druckergebnis zu erzielen ist es wichtig, dass Sie für das oben genannte Produkt die nachfolgenden Vorgaben beachten:

FARBIGKEIT:	4/0-farbig in CMYK
BESCHNITT:	umlaufend mind. 1 cm
BILDAUFLÖSUNG:	80 dpi - 150 dpi
BESONDERHEITEN:	<p>Zu Beachten ist ein Sicherheitsbereich nach innen von mind. 3 cm. Dort dürfen keinen kleinen Textpassagen oder Logos sitzen. Bewusst randabfallende oder angeschnittene Elemente sind aber kein Problem.</p> <p>Von den Seitenvolants unten 7 cm nach oben keinen Text und Logo platzieren.</p> <p>Jedes Dachelement kann eine unterschiedliche Gestaltung erhalten.</p>
KONTURVORLAGEN:	http://www.maxxprint.de/downloadable/download/sample/sample_id/111/

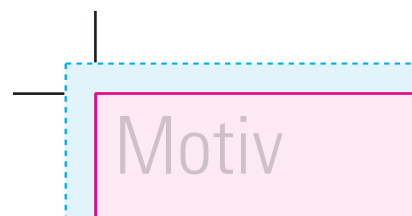


-  Endformat
-  Beschnittzugabe 1 cm
-  Saum-Bereich 7 cm (davon werden 5 cm umgeschlagen!)

Plattendirektdruck

Um eine problemlose und termingerechte Auftragsabwicklung zu gewährleisten und ein optimales Druckergebnis zu erzielen ist es wichtig, dass Sie für das oben genannte Produkt die nachfolgenden Vorgaben beachten:

FARBIGKEIT:	4/0 oder 4/4-farbig in CMYK
BESCHNITT:	umlaufend 1 cm um das Endformat inkl. Schnittmarken mit 1 cm Versatz
SICHERHEITSABSTAND:	nach innen mind. 5 mm
BILDAUFLÖSUNG:	240 dpi
› ab Betrachtungsabstand 100 cm:	80 - 120 dpi
› ab Betrachtungsabstand 400 cm:	60 - 80 dpi
BESONDERHEITEN:	Bei fast allen Materialien ist auch ein individueller Konturschnitt möglich!



 Endformat

 1 cm Beschnitt (umlaufend)
inkl. Schnittmarken

Popup Displays

Um eine problemlose und termingerechte Auftragsabwicklung zu gewährleisten und ein optimales Druckergebnis zu erzielen ist es wichtig, dass Sie für das oben genannte Produkt die nachfolgenden Vorgaben beachten:

FORMATE:

- › Pop-Up 2x3 4 Panels á 67,3 cm x 223,6 cm
Endformat: 269,2 cm x 223,6 cm
- › Pop-Up 3x3 5 Panels á 67,3 cm x 223,6 cm
Endformat: 336,5 cm x 223,6 cm
- › Pop-Up 4x3 6 Panels á 67,3 cm x 223,6 cm
Endformat: 403,8 cm x 223,6 cm
- › Pop-Up 5x3 7 Panels á 67,3 cm x 223,6 cm
Endformat: 471,1 cm x 223,6 cm
- › Thekenkofferpanel.....
Endformat: 182 cm x 79 cm

FARBIGKEIT: 4/0-farbig in CMYK

BESCHNITT: zzgl. zum Enformat 5 mm Beschnitt (umlaufend)

BILDAUFLÖSUNG: 80 - 120 dpi

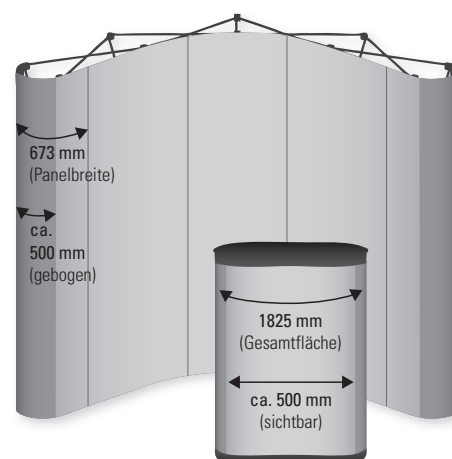
BESONDERHEITEN:

Beachten Sie, die eingeschränkte Sichtbarkeit der beiden Außenpanels sowie die Fläche des Thekenpanels. (siehe dazu rechts stehende Grafik)



Endformat Pop-Up
(Breite) x 223,6 cm
Endformat Thekenpanel
182 cm x 79 cm

5 mm Beschnitt
(umlaufend, keine Marken)



Popup Textil

Um eine problemlose und termingerechte Auftragsabwicklung zu gewährleisten und ein optimales Druckergebnis zu erzielen ist es wichtig, dass Sie für das oben genannte Produkt die nachfolgenden Vorgaben beachten:

FORMATE INKL. SEITENFLÄCHEN:

- › Pop-Up 2x3 211 cm x 224 cm
- › Pop-Up 3x3 284 cm x 224 cm
- › Pop-Up 4x3 357 cm x 224 cm
- › Pop-Up 5x3 430 cm x 224 cm

- › Thekenkofferpanel 182 cm x 79 cm
(optional bei Bestellung inkl. Theke Hardcase)

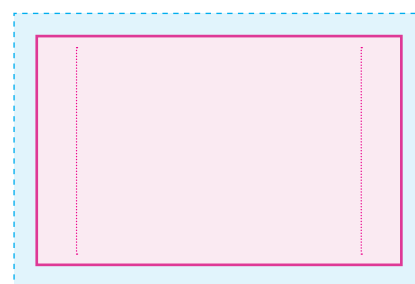
FARBIGKEIT: 4/0-farbig in CMYK

BESCHNITT: umlaufend 5 cm um das Endformat ohne Schnittmarken

SICHERHEITSSABSTAND: nach innen mind. 2 cm

BILDAUFLÖSUNG: 80 - 120 dpi

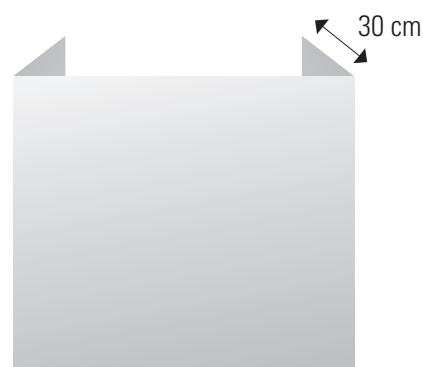
BESONDERHEITEN: Textil-Popups können auch ohne die Seitenflächen konfektioniert werden. Diese betragen jeweils 30 cm; entsprechend ist die Druckdatei abzüglich 30 cm an jeder Seite von den o.g. Maßen anzulegen.



 Endformat

 Kante zur Seitenfläche

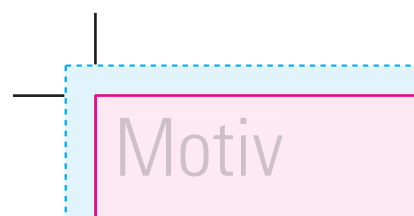
 5 cm Beschnitt (umlaufend) ohne Schnittmarken



Poster / Plakate / Papierdrucke

Um eine problemlose und termingerechte Auftragsabwicklung zu gewährleisten und ein optimales Druckergebnis zu erzielen ist es wichtig, dass Sie für das oben genannte Produkt die nachfolgenden Vorgaben beachten:

FARBIGKEIT:	4/0-farbig in CMYK
BESCHNITT:	umlaufend 1 % (mind. 1 cm) um das Endformat inkl. Schnittmarken
SICHERHEITSABSTAND:	umlaufend nach innen 1 % (mind. 1 cm)
BILDAUFLÖSUNG:	240 dpi
› ab Betrachtungsabstand 100 cm:	80 - 120 dpi
› ab Betrachtungsabstand 400 cm:	60 - 80 dpi
› Strichzeichnungen:	600 dpi
BESONDERHEITEN:	keine



 Endformat

 umlaufend 1 % (mind. 1 cm) inkl. Schnittmarken

Rollups, Bannerstands

Um eine problemlose und termingerechte Auftragsabwicklung zu gewährleisten und ein optimales Druckergebnis zu erzielen ist es wichtig, dass Sie für das oben genannte Produkt die nachfolgenden Vorgaben beachten:

ENDFORMATE:

› Rollup Economy 85	85 x 200 cm
› Rollup Business 85	85 x 200 cm
› Rollup Business 100	100 x 200 cm
› Rollup Business 120	120 x 200 cm
› Rollup Business 150	150 x 200 cm
› Rollup Premium 85	85 x 215 cm
› Rollup Premium 100	100 x 215 cm
› Rollup MaXx 150	150 x 200 cm
› Rollup MaXx 200	200 x 200 cm
› Static Banner Stand 85	85 x 213 cm
› Static Banner Stand 100	100 x 213 cm

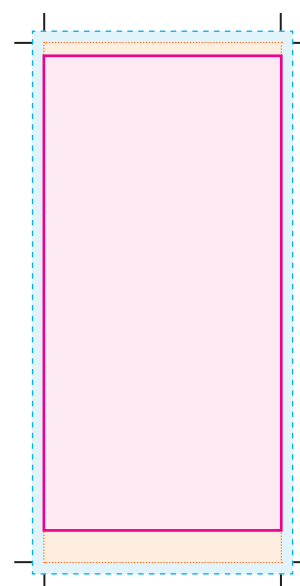
FARBIGKEIT: 4/0-farbig in CMYK

ZUGABEN: oben 1 cm und unten 5 cm Motiv;
(bei Static Banner reicht je 1 cm Motiv)


BESCHNITT: umlaufend 1 cm um das Endformat
inkl. Schnittmarken mit 1 cm Versatz

BILDAUFLÖSUNG: mind. 100 - 240 dpi

BESONDERHEITEN: keine



 Endformat

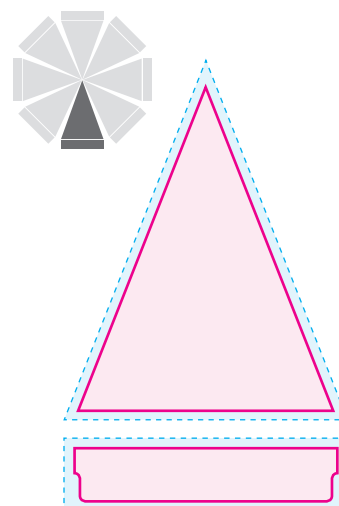
 Motiv-Zugabe
(1 cm oben, 5 cm unten)

 1 cm Beschnitt (umlaufend)
inkl. Schnittmarken

Sonnenschirme

Um eine problemlose und termingerechte Auftragsabwicklung zu gewährleisten und ein optimales Druckergebnis zu erzielen ist es wichtig, dass Sie für das oben genannte Produkt die nachfolgenden Vorgaben beachten:

FARBIGKEIT:	4/0-farbig in CMYK
BESCHNITT:	umlaufend mind. 1 cm
BILDAUFLÖSUNG:	80 dpi - 150 dpi
BESONDERHEITEN:	<p>Zu Beachten ist ein Sicherheitsbereich nach innen von mind. 5 cm. Dort dürfen keinen kleinen Textpassagen oder Logos sitzen. Bewusst randabfallende oder angeschnittene Elemente sind kein Problem.</p> <p>Umlaufend um das Endformat eine Beschnittzugabe von 5 cm anlegen! Jedes Schirmelement kann eine unterschiedliche Gestaltung erhalten.</p>
KONTURVORLAGEN:	
› quadratisch	http://www.maxxprint.de/downloadable/download/sample/sample_id/96/
›	
› rechteckig	http://www.maxxprint.de/downloadable/download/sample/sample_id/97/
›	
› rund	http://www.maxxprint.de/downloadable/download/sample/sample_id/95/



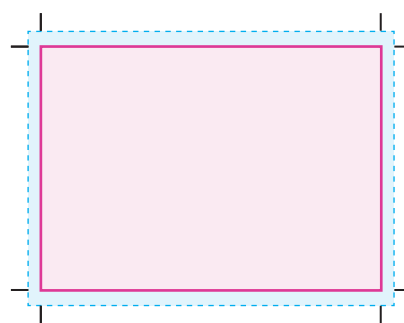
 Endformat

 Beschnittzugabe 5 cm


Stoffdrucke, Wandabhängungen

Um eine problemlose und termingerechte Auftragsabwicklung zu gewährleisten und ein optimales Druckergebnis zu erzielen ist es wichtig, dass Sie für das oben genannte Produkt die nachfolgenden Vorgaben beachten:

FARBIGKEIT:	4/0-farbig in CMYK
ZUGABEN ZUM ENDFORMAT:	
› Standard Saum:	2,5cm Motivzugabe
› verstärkter Saum:	5cm Motivzugabe
› verstärkter Doppelsaum:	9,8cm Motivzugabe
› Hohlraum:	Bei Verarbeitung mit Hohlraum ist eine Zugabe für den Stangenumfang hinzuzugeben. Dazu finden Sie am Ende des Dokumentes eine Anleitung.
BESCHNITT:	umlaufend 1 % (mind. 1 cm) um das Endformat inkl. Schnittmarken
SICHERHEITABSTAND:	nach innen 5cm
BILDAUFLÖSUNG:	100 dpi
› ab Betrachtungsabstand 200 cm:	60 dpi
› ab Betrachtungsabstand 600 cm:	40 dpi
BESONDERHEITEN:	Fahnenstoff, Dekostoff und Micro-Backlittex unterliegen im Druckprozess einer Maßabweichung im Endformat von bis zu +/- 1,5 %. Bei formatintoleranten Produkten (z. B. Frameless-Rahmen) wird die Toleranz über das Motiv ausgeglichen, daher empfiehlt es sich nicht, umlaufend dünne Rahmen oder Text nah an den Rand zu setzen!



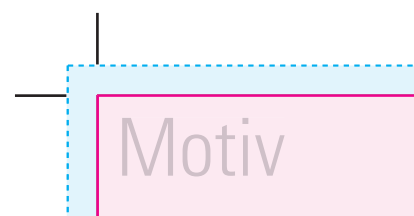
 Endformat

 umlaufend 1 % (mind. 1 cm) um das Endformat inkl. Schnittmarken


Tapete

Um eine problemlose und termingerechte Auftragsabwicklung zu gewährleisten und ein optimales Druckergebnis zu erzielen ist es wichtig, dass Sie für das oben genannte Produkt die nachfolgenden Vorgaben beachten:

FARBIGKEIT:	4/0-farbig in CMYK
BESCHNITT:	umlaufend 1 % (mind. 1 cm) um das Endformat inkl. Schnittmarken
SICHERHEITSSABSTAND:	umlaufend nach innen 1 % (mind. 1 cm)
BILDAUFLÖSUNG:	150 dpi
› ab Betrachtungsabstand 100 cm:	80 - 120 dpi
› ab Betrachtungsabstand 400 cm:	60 - 80 dpi
BESONDERHEITEN:	keine



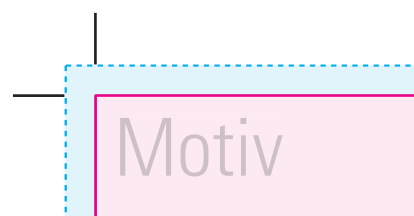
 Endformat

 umlaufend 1 % (mind. 1 cm) um das Endformat inkl. Schnittmarken


Teppich- und Bodenbeläge

Um eine problemlose und termingerechte Auftragsabwicklung zu gewährleisten und ein optimales Druckergebnis zu erzielen ist es wichtig, dass Sie für das oben genannte Produkt die nachfolgenden Vorgaben beachten:

FARBIGKEIT:	4/0-farbig in CMYK
BESCHNITT:	umlaufend 1 % (mind. 1 cm) um das Endformat inkl. Schnittmarken
SICHERHEITSSABSTAND:	umlaufend nach innen 1 % (mind. 1 cm)
BILDAUFLÖSUNG:	mind. 50 dpi
BESONDERHEITEN:	keine



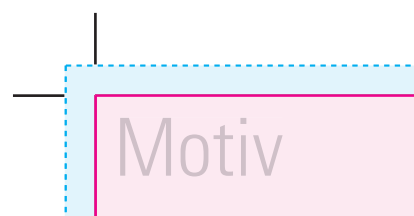
 Endformat

 umlaufend 1 % (mind. 1 cm)
um das Endformat
inkl. Schnittmarken


Zipper Wall Displays

Um eine problemlose und termingerechte Auftragsabwicklung zu gewährleisten und ein optimales Druckergebnis zu erzielen ist es wichtig, dass Sie für das oben genannte Produkt die nachfolgenden Vorgaben beachten:

FARBIGKEIT:	4/0-farbig in CMYK
BESCHNITT:	umlaufend 1 % (mind. 1 cm) um das Endformat inkl. Schnittmarken
SICHERHEITSSABSTAND:	umlaufend nach innen 1 % (mind. 1 cm)
BILDAUFLÖSUNG:	mind. 50 dpi
DRUCKDATEN:	Systemgröße Endformat
Bitte legen Sie Ihre Druckdaten im Endformat entsprechend Ihrer Systemgröße an.	150 × 230 cm 149 × 226 cm
	200 × 230 cm 199 × 226 cm
	250 × 230 cm 249 × 226 cm
	300 × 230 cm 299 × 226 cm
	400 × 230 cm 399 × 226 cm
	500 × 230 cm 499 × 226 cm
	600 × 230 cm 599 × 226 cm
BESONDERHEITEN:	keine



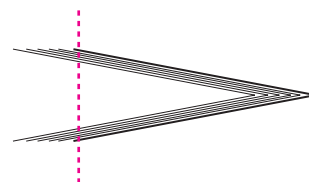
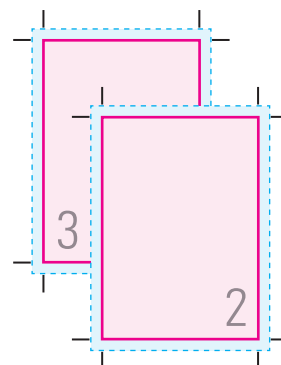
 Endformat

 umlaufend 1 % (mind. 1 cm) um das Endformat inkl. Schnittmarken

Broschüren

Um eine problemlose und termingerechte Auftragsabwicklung zu gewährleisten und ein optimales Druckergebnis zu erzielen ist es wichtig, dass Sie für das oben genannte Produkt die nachfolgenden Vorgaben beachten:

FARBIGKEIT:	4/4-farbig in CMYK
MÖGL. SEITENANZAHL:	8, 12, 16, 20, 24, 28, 32, 36, 40, 44, 48, 52, 56, 60, 64
BESCHNITT:	umlaufend 3 mm um das Endformat inkl. Schnittmarken
BILDAUFLÖSUNG:	300 dpi
BESONDERHEITEN:	Legen Sie bitte fortlaufende Einzelseiten an inkl. der Umschlagseiten und senden uns diese in einer PDF-Datei. (keine Doppelseiten, das Ausschließen übernehmen wir)
	Beachten Sie den bei der Verarbeitung entstehenden Bundversatz! (<i>siehe Grafik</i>) Platzieren Sie die Seitennummerierung u.ä. ab höheren Seitenzahlen mindestens 8 mm vom Rand weg.



schematische Darstellung
des Bundversatzes

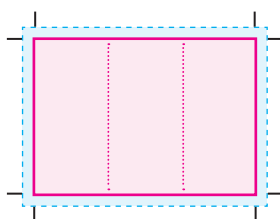
Flyer / Faltblätter

Um eine problemlose und termingerechte Auftragsabwicklung zu gewährleisten und ein optimales Druckergebnis zu erzielen ist es wichtig, dass Sie für das oben genannte Produkt die nachfolgenden Vorgaben beachten:

FARBIGKEIT:	4/0 oder 4/4-farbig in CMYK
BESCHNITT:	umlaufend 3 mm um das Endformat inkl. Schnittmarken
BILDAUFLÖSUNG:	300 dpi
DIN-FORMATE:	DIN-A4 210 x 297 mm DIN-A5 148 x 210 mm DIN-A6 105 x 148 mm DIN-lang 100 x 210 mm
BESONDERHEITEN:	Faltblätter legen Sie bitte im offenen Format an.

› Beispiel:

6-seitiger DIN-lang Flyer, gefalzt
geschlossenes Format: 100 x 210 mm
offenes Format: 297 x 210 mm



 Endformat

 3 mm Beschnitt (umlaufend)

 Falzung

Faltungen bei DIN-lang

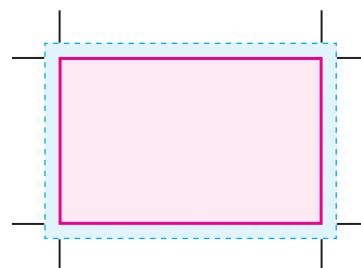
(Endformat; Angaben in mm)

- › Wickelfalz, 6-seitig, hoch
Vorderseite: 97 / 100 / 100
Rückseite: 100 / 100 / 97
- › Zick-Zack-Falz, 6-seitig, hoch
Vorder- u. Rückseite: 99 / 99 / 99
- › Wickelfalz, 8-seitig, hoch
Vorderseite: 97 / 99 / 100 / 101
Rückseite: 101 / 100 / 99 / 97
- › Zick-Zack-Falz, 8-seitig, hoch
Vorderseite: 99 / 99 / 99 / 100
Rückseite: 100 / 99 / 99 / 99
- › Wickelfalz, 6-seitig, quer
Vorderseite: 208 / 210 / 210
Rückseite: 210 / 210 / 208
- › Zick-Zack-Falz, 6-seitig, quer
Vorder- u. Rückseite:
209,5 / 209,5 / 209,5

Visitenkarten

Um eine problemlose und termingerechte Auftragsabwicklung zu gewährleisten und ein optimales Druckergebnis zu erzielen ist es wichtig, dass Sie für das oben genannte Produkt die nachfolgenden Vorgaben beachten:

FARBIGKEIT:	4/0 oder 4/4-farbig in CMYK
BESCHNITT:	umlaufend 2 mm um das Endformat inkl. Schnittmarken
BILDAUFLÖSUNG:	300 dpi
BESONDERHEITEN:	Bitte senden Sie uns ausschließlich Einzelseiten, das Erstellen der Nutzen auf dem Druckbogen übernehmen wir.



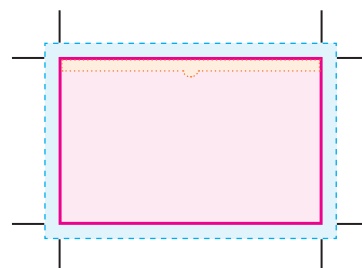
 Endformat

 2 mm Beschnitt
(umlaufend)

Kalender

Um eine problemlose und termingerechte Auftragsabwicklung zu gewährleisten und ein optimales Druckergebnis zu erzielen ist es wichtig, dass Sie für das oben genannte Produkt die nachfolgenden Vorgaben beachten:

FARBIGKEIT:	4/0 oder 4/4-farbig in CMYK
BESCHNITT:	umlaufend 3 mm um das Endformat inkl. Schnittmarken
BILDAUFLÖSUNG:	300 dpi
BESONDERHEITEN:	Bitte senden Sie uns eine PDF-Datei mit den Seiten fortlaufend in richtiger Reihenfolge. Seite 1 ist dabei die Titelseite des Kalenders. Beachten Sie, dass wir druckfertige Daten erwarten inkl. Kalendarium.



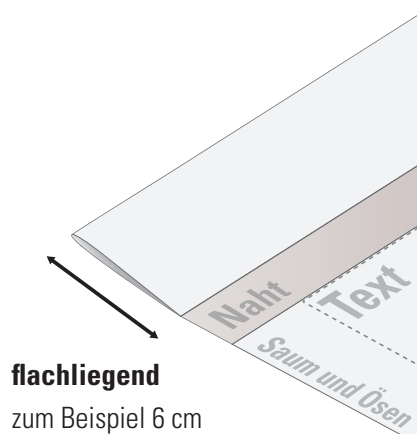
 Endformat

 3 mm Beschnitt
(umlaufend)

 ca. 15 mm Platz für die
Bindung

Hohlsaum

Zur einfachen Aufhängung Ihres Banners können wir an Seiten Ihrer Wahl einen Hohlsaum konfektionieren. Wir benötigen lediglich eine Angabe zur Größe des Hohlsaumes – beachten Sie, dass dieser innerhalb des Endformates liegt.



flachliegend
zum Beispiel 6 cm

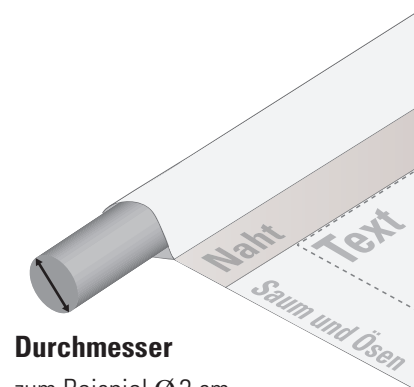
Hohlsaum flachliegend:

Endformat

- + Hohlsaum flachliegendes Maß
- + 4 cm Schweißnaht bei PVC, Mesh bzw.
- 2 cm Naht bei Stoffdrucken

› Beispiel:

PVC-Banner 100 x 200 cm (B x H) oben mit einem Hohlsaum flachliegend 6 cm
-> $200 + 6 + 4 \text{ cm} = 210 \text{ cm}$ Endformat + 1 % (mind. 1 cm) umlaufender Beschnittzugabe



Durchmesser
zum Beispiel Ø 3 cm

Hohlsaum Durchmesser:

Endformat

- + (\varnothing Hohlsaum \times 2)
- + 4 cm Schweißnaht bei PVC, Mesh bzw.
- 2 cm Naht bei Stoffdrucken

› Beispiel:

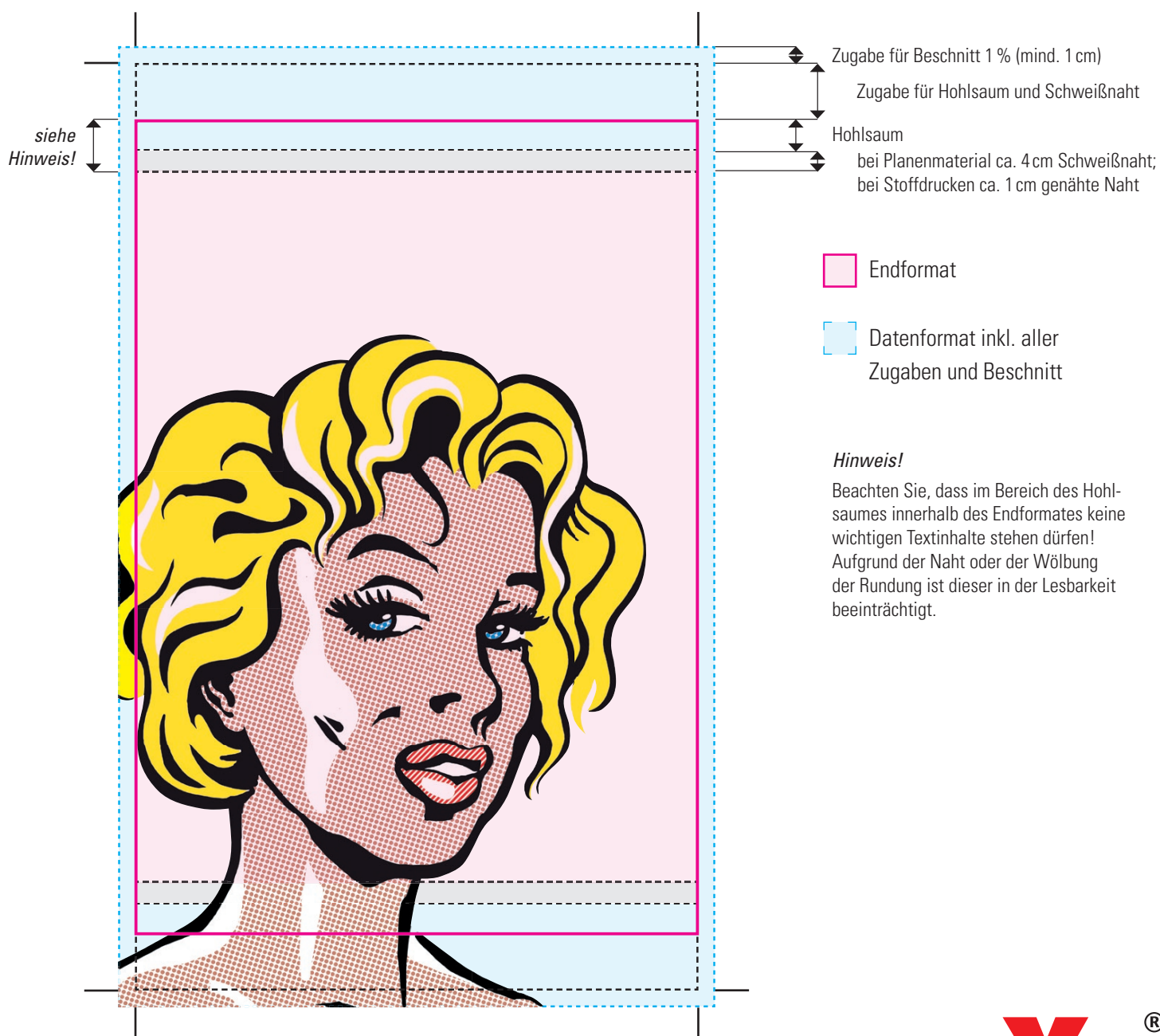
PVC-Banner 100 x 200 cm (B x H) oben mit einem Hohlsaum Durchmesser 3 cm
-> $200 \text{ cm} + (3 \text{ cm} \times 2) = 200 \text{ cm} + (6 \text{ cm})$
= 206 cm
+ 4 cm = 210 cm Endformat
+ 1 % (mind. 1 cm) Beschnittzugabe

Beachten Sie, dass im 4 cm Naht-, Saum- und Ös-Bereich, keine kleinen Text-Informationen stehen!

Eine Skizze dazu sehen Sie auf der Folgeseite.

Hohlsaum

Skizze Hohlsaum



Konturschnitt

Ein Konturschnitt ist bei fast allen unserer Materialien problemlos möglich und erlaubt Ihnen kreative Umsetzungen für Ihre Produkte.

Wie folgt benötigen wir Ihre Druckdaten für anschließenden Schnitt nach Kontur:

Legen Sie den Schneidpfad als **Sonderfarbe** direkt in die Druckdatei und stellen Sie diesen auf überdrucken ein.

Geben Sie dem Pfad den Namen »**CutContour**« mit den Farbwerten:

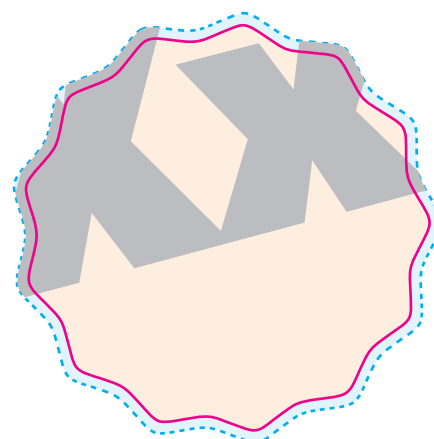
0 % Cyan

100 % Magenta

0 % Yellow

0 % Black

Das Motiv muss entsprechend 1 cm größer angelegt sein als die Schneidekontur, damit es keine weißen »Blitzer« gibt.



 Motiv

 CutContour

 Motiv-Zugabe 1 cm

Weißdruck

Um Weiß als Druckfarbe einzusetzen, bieten wir zwei Möglichkeiten:

1) Motiv wird vollflächig unterdruckt

Hier legen Sie Ihre Druckdaten wie gewohnt an, Ihr 4c-Motiv wird einmal komplett mit Weiß unterdruckt.

*Beispiel: Druck hinter Acryl
Motiv wird in zwei Schichten hinter das transparente Acryl gedruckt*

1)



2) Weiß wird nur partiell gedruckt

Sie können die Farbe Weiß auch als Gestaltungsfarbe nutzen, oder nur bestimmte Elemente mit Weiß unterdrucken.

Legen Sie hierfür eine zweite Seite an, welche nur die weiß zu druckenden Elemente beinhaltet. Diese beiden Seiten müssen identisch in der Größe und deckungsgleich sein.

*Beispiel: Druck auf gebürstetem Dibond
Zuerst wird die Farbe Weiß gedruckt und anschließend die CMYK-Druckdatei über die weiße Druckschicht.*

2)

